

Warszawa Mokotów Służewiec Mieszkanie na sprzedaż za **321 954 PLN**

pow. 27,43 m²

1 pokój

piętro 2 z 10

2021 r.

11 737,29 PLN/m²

Opis nieruchomości:

(SPRZEDANE)

Kliencie! Zaoszczędź na kosztach około transakcyjnych!

Kup mieszkanie z rynku pierwotnego !

PROWIZJA 0%, BRAK PODATKU PCC! W kieszeni zostaje 4% wartości!

Kuszące? Zadzwoń ;)

Szukasz małego, funkcjonalnego mieszkania dla siebie?

Ta oferta skierowana jest do Ciebie.

Super rozkład, duży balkon. Nie czekaj :) zadzwoń i stań się właścicielem tego mieszkania !

Inwestycja:

Elegancka, kameralna, a zarazem nowoczesna zabudowa, dominuje jasna elewacja z drewnianymi akcentami. Teren osiedla będzie zamknięty oraz monitorowany. Usiądź w ogrodzie na ogólnodostępnym dachu i zachwyć się pięknym widokiem na miasto. Proste, a zarazem eleganckie wyposażenie, w tym meble tarasowe i rośliny w donicach stworzą idealne miejsce do relaksu po całym dniu. Oprócz wspólnego ogrodu deweloper zapewnia strefy relaksu tj

boisko, piaskownicę i placem zabaw dla najmłodszych, polane piknikową z miejscem na grilla oraz pełno zieleni wokół inwestycji.

Mieszkanie składa się z dużego 18 mkw pokoju, kuchni oraz łazienki. Mieszkanie posiada kilka możliwości aranżacyjnych. Jedną jest wydzielenie osobnej sypialni oraz połączenie pozostałej części pokoju z kuchnią tworząc salon z aneksem kuchennym. Z pokoju są dwa wyjścia na prawie 9 mkw balkon. W przedpokoju jest miejsce na szafę. Łazienka ma powierzchnię 3,5 mkw, zamiast wanny zmieści się tam prysznic typu walk in.

Lokalizacja:

Inwestycja oddalona jest 10 min od Galerii Mokotów oraz Stacji

Dodatkowe informacje:

Numer oferty: **FHN468545**

Typ kuchni: **Bez okna**

Kontakt do doradcy:

Klaudia Jakubowska-Kowalska

tel.: 696 483 727

e-mail: klaudia.jakubowska@finthus.pl

Metra i 15 min do zagłębia biznesowego Warszawy:) Wokół znajdują się liczne sklepy w tym supermarkety, restauracje itp. Świetna lokalizacja dla ludzi spędzających czas aktywnie na świeżym powietrzu, niedaleko znajdują się tereny zielone, tor wyścigów konnych oraz wypożyczalnia rowerów Veturilo. W pobliżu znajdują się południowa obwodnica Warszawy :) Niedaleko znajdują się szkoła podstawowa;)

Oferowane mieszkanie dostępne będzie II kwartale 2021 roku. Nie czekaj :)

Standard deweloperski pozwoli Ci na dowolną, własną aranżację całego mieszkania, tak abyś czuł się w nim wyjątkowo i bezpiecznie. Na pewno piękną aranżację docenią także Twoi bliscy i znajomi.

Jeżeli nie jesteś przekonany czy to właśnie Twój wymarzony rozkład, nic straconego!

Skontaktuj się z nami! W ofercie posiadamy wiele innych mieszkań w tej inwestycji, a także, w różnych lokalizacjach.

Nie pobieramy prowizji od kupującego w przypadku mieszkań z rynku pierwotnego!

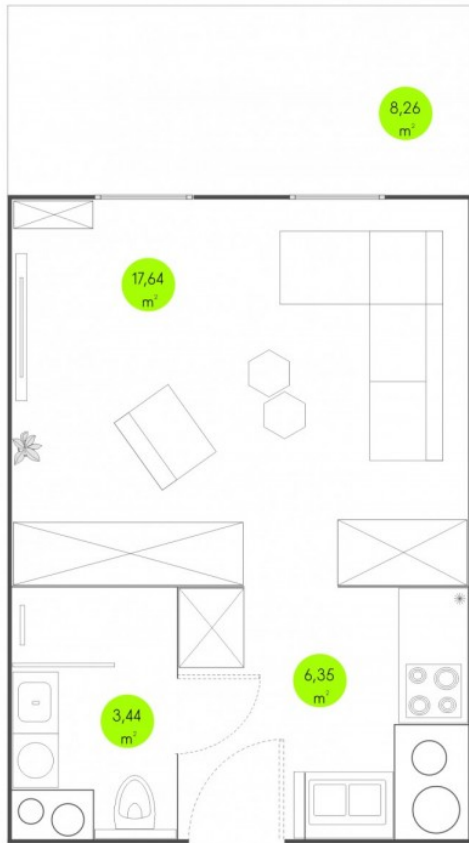
Przeznacz zaoszczędzone środki na dobry sprzęt RTV/AGD.

Nie masz pomysłu na urządzenie wnętrza? Przeraża Cię proces kredytowy? Brakuje Ci czasu?

Dla nas to nie problem... Współpracujemy z doświadczonymi architektami oraz doradcami finansowymi. Pozwól aby nasz team zajął się wszystkim od A do Z.

Nieruchomości to nie tylko nasza praca... nieruchomości to nasza pasja :)

[Galeria zdjęć:](#)



27,17
m²



FintHus



Zobacz galerię online:



KLIKNIJ
LUB
ZESKANUJ

Zobacz na interaktywnej mapie:



KLIKNIJ
LUB
ZESKANUJ